

★原宿クラス★2021.1.8～(中目黒クラスから移動)
東京都渋谷区神宮前1-16-1 原宿関口ビル2階
(喫茶店 原宿クリスティの2階)
交通：JR原宿駅竹下口 徒歩1分

- ①JR原宿駅竹下口, 目の前の横断歩道を渡る
- ②そのまま竹下通りを直進。
- ③左手にダイソー,そこを右折
- ④左側の緑の屋根が喫茶店クリスティ
(奥の赤い屋根がスタジオへの階段の入り口)
- ⑤階段を上って、赤い扉がスタジオです。

①



②



③



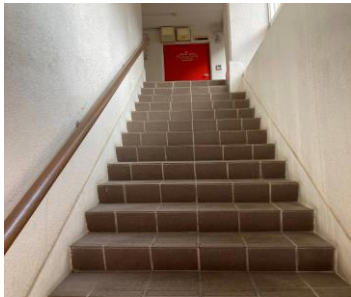
④



④'



⑤



★地下鉄明治神宮駅からウィズ原宿の中を通って行けると思います。
(明治神宮駅はJR原宿駅東口に近いです)